

MTSS là gì?

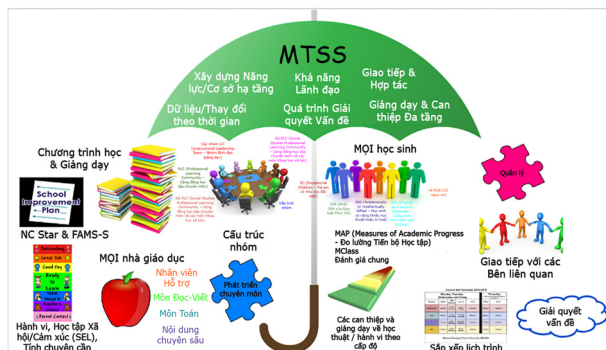


MTSS là một khung hỗ trợ đa cấp độ nhằm thúc đẩy sự cải tiến liên tục tại trường thông qua các thực hành hấp dẫn, dựa trên nghiên cứu về học thuật, hành vi và xã hội/cảm xúc.



Vậy, điều này THỰC SỰ có nghĩa là gì?

MỌI học sinh sẽ được giảng dạy nội dung cốt lõi. Trong phạm vi giảng dạy nội dung cốt lõi, học sinh sẽ được giảng dạy những gì các con cần để hướng tới đạt được các kỳ vọng theo khối lớp. Tất cả học sinh sẽ được giảng dạy nội dung **cốt lõi** ở các khía cạnh về học thuật, hành vi và học tập xã hội/cảm xúc dựa trên nhu cầu của các nhóm học sinh ở trường. Nhóm Lãnh đạo MTSS của trường họp mặt định kỳ để xem xét các dữ liệu liên quan đến cách thức ảnh hưởng của chương trình học, môi trường và các thực hành giảng dạy đối với việc học tập của học sinh và những thay đổi nào nếu có là cần thiết để đáp ứng nhu cầu của **MỌI** học sinh. Các nhóm lãnh đạo MTSS của trường có thể nhận thấy rằng cần thực hiện các điều chỉnh đối với việc giảng dạy nội dung cốt lõi để hỗ trợ mọi học sinh đạt được các kỳ vọng theo khối lớp dựa trên dữ liệu. Ngoài ra, một số học sinh sẽ cần một mức độ hỗ trợ **bổ sung bên cạnh và liên quan** đến việc giảng dạy nội dung **cốt lõi**. Một mức độ hỗ trợ **chuyên sâu** sẽ được cân nhắc nếu học sinh có kết quả thấp hơn đáng kể so với kỳ vọng theo khối lớp. Việc xem xét dữ liệu cũng cho thấy một vài học sinh sẽ cần các mức độ hỗ trợ bổ sung hoặc chuyên sâu bên cạnh việc giảng dạy nội dung cốt lõi để cải thiện và hướng tới đạt được các tiêu chuẩn nội dung và kỳ vọng theo khối lớp. Sơ đồ dưới đây minh họa trực quan hiệu quả về những thành phần thuộc Khung MTSS.



Phụ huynh có thể nêu những câu hỏi nào để tìm hiểu nhiều hơn về cách thức hoạt động của MTSS ở trường của con mình?



- Con của tôi đang được hỗ trợ như thế nào trong phạm vi Khung MTSS?
- Chương trình học nào đang được thực hiện trong lớp học của con tôi?
- Con của tôi được hỗ trợ như thế nào trong phạm vi giảng dạy nội dung cốt lõi?
- Những can thiệp mục tiêu nào đang được trường của con tôi áp dụng nếu con tôi gặp khó khăn về mặt học thuật ở trên lớp?
- Những can thiệp mục tiêu nào đang được trường của con tôi áp dụng nếu con tôi gặp khó khăn về hành vi, tính chuyên cần hoặc học tập xã hội/cảm xúc (SEL)?
- Những hướng dẫn chính thức nào được trường của con tôi sử dụng để theo dõi sự tiến bộ?
- Tôi sẽ được thông báo như thế nào về sự tiến bộ hiện tại của con tôi?
- Điều gì xảy ra nếu can thiệp đang không có hiệu quả?